

アクセス

〒567-0031

大阪府茨木市春日2-1-12 ラウンド春日3F

(JR茨木駅西口から徒歩約5分)

TEL: 072-627-9876

診断時間

診療時間: 9:30~19:30

再診の方の受付時間:

9:15~12:00

16:15~18:30

休診日: 日曜日、祝日

診断時間	月	火	水	木	金	土
午前診	●	●	●	●	●	●
午後診	※	※	※	※	※	※
夜間診	●	X	●	●	●	X

※予約のみ(初めて受診される方も受け付けています)

初診の方へ

当院では午前診・夜間診だけでなく、午後診の時間帯に、初めて受診される方も積極的に受け付けています。

初診の方は予約制となっておりますので、必ず事前にお電話にてお問い合わせください。

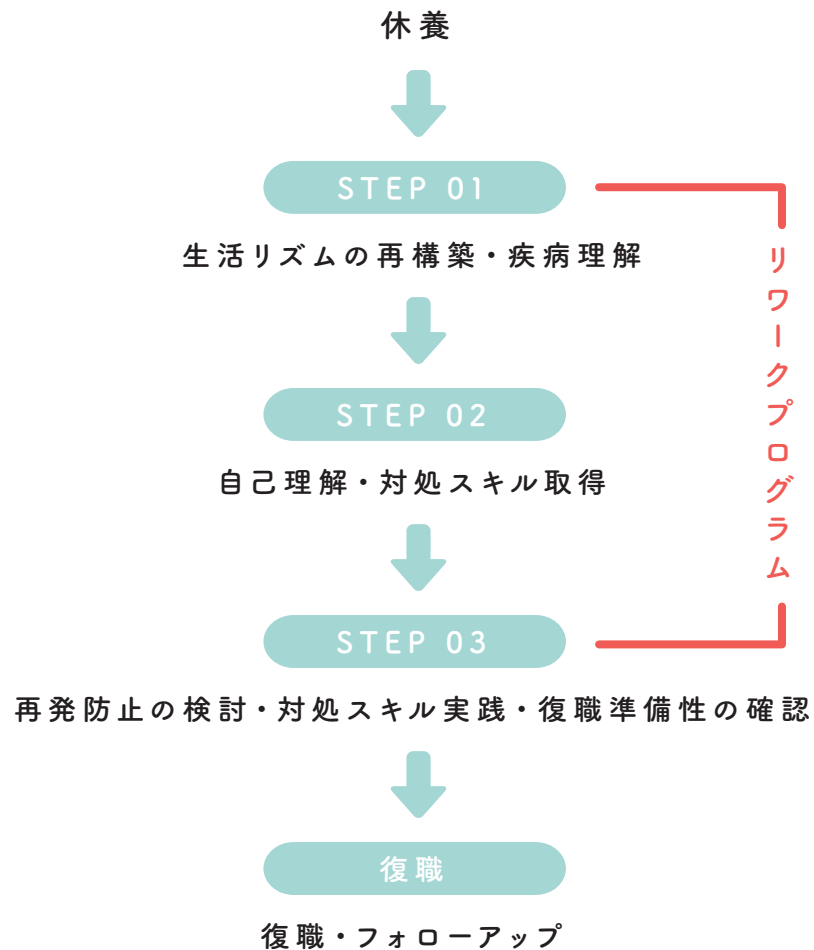
リワークプログラムのご案内

- 休職中の方を対象とした復職支援プログラム -



リワークとは

リワーク（Return to Workの略語）とは、
うつ病などによって休職している方を対象とした、
職場復帰に向けたリハビリテーションプログラムです。



リワークの目的

リワークは、自宅療養によって日常生活を
支障なく送ることができるようになった
＜日常生活レベルの回復＞の方が、
＜就労可能レベルの回復＞、
さらに上の段階の
＜復職可能レベルの回復＞
を目指すための
リハビリテーショントレーニングです。

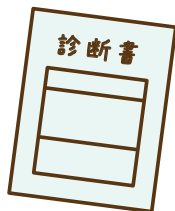
また、一度復職できるまで回復しても、
うつ病などの気分障害は
再燃のリスクがあります。
当院では、復職後の再発防止（就労継続）までを
視野に入れたリハビリテーションプログラムを
実施しています。



復職までの流れ①

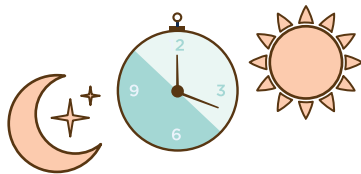
1. 病気による休業

主治医が「休業が必要」との診断書をお出ししますので、ご本人またはご家族から職場へご提出ください。



2. 療養とリハビリ

心身を十分に休ませ、気力が回復してきたところで、リハビリを開始します。
職場復帰の意思が明確になればリワークを利用しましょう。
生活リズムを整え、体力・集中力・作業能力を徐々に回復させていきます。



復職までの流れ②

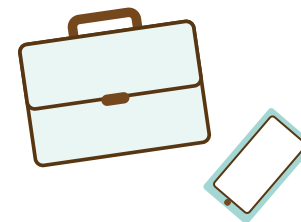
3. 就労の可否の判断

リワークへの参加で復帰への自信が回復してきたら、主治医や職場と復帰に向けた相談を進めていきます。
ご病状や作業能力、職場の環境調整など情報を共有し、主治医が就労可能な状態と判断すれば、「復職可能」の診断書をお出しします。



4. 最終的な職場復帰の決定

ご本人の状態の最終確認として、産業医による復職の可否の判断、職場責任者による最終的な職場復帰の決定が行われます。
必要時には主治医と産業医の連携を図ります。



復職までの流れ③

5. 職場復帰後のフォローアップ

復職は職場に戻れたから終わりではありません。
病気の再燃、再度の休職にならないよう
当院では定期的な診察などを通じて
引き続きフォローアップをいたします。



リワークの対象となる方

- うつ病などの病気により休職中の方
- 日常生活レベルまで回復しており、
症状が安定している方
- 服薬等の自己管理ができている方
- 日中のプログラムに参加するための
生活リズムが整っている方
- グループ活動に参加し、
自分の体験や意見を話すことに負担がない方
- ご本人に復職する意思があり、
職場復帰に向け、リワークの利用希望がある方
- 主治医の許可がある方

リワークのプログラム概要

- 時間 - 月曜日～金曜日の午前9時から16時

目的	具体的にやること
① 生活リズムを整え、 集団生活に慣れる	毎朝同じ時刻に決まった場所に通います 集団生活に入ります
② セルフモニタリングの 向上	身体面・心理面への気づきを促します
③ 集中力や作業能力の 向上と確認	オフィストレーニングなど机上の作業を 実施します
④ 病気の理解	自分自身の病状も含め、 病気を理解する心理教育を受けます
⑤ 再発予防に向けて 意識や行動を変える	自己分析・自己理解を深めるとともに、全体 活動での共同作業や役割分担を通して実現します
⑥ 創造性・感性を育む	絵画など創造的活動を通してグループで 交流を行い、楽しく新しい視点を広げます。
⑦ 身体とうまくつきあう 力を身につける	軽い運動や身体感覚を振り返る体験から リラックス法を学び、からだの コンディションを整える方法を習得します。

こうしたプログラムを通して



ストレスとの付き合い方を身につけ
これまで自分自身を縛ってきた考え方のクセから解放され
「自分らしい生き方」を見つけられるようにしましょう

1日の活動例

■ 9:00～

来室し、セルフモニタリングのために生活記録表をつける

■ 9:10～

簡単なストレッチ

■ 9:25～

個別活動

- ・再発予防に向けた個別プログラム
- ・自己分析などの振り返り作業

■ 10:45～

全体活動

(グループディスカッション、SSTなど)

■ 12:00

休憩

■ 13:00～は各種レクリエーション

(絵画、ストレッチ、エクササイズ等)の会があります

■ 16:00

退室

ご利用の流れ

まずは診察の際、復職のご希望があることを
主治医までお申し出ください。



診察などを通じ、状況の把握や職場復帰に
向けての課題の整理を行います。



ご参加いただくに問題がないと
主治医が判断した場合、リワークの申し込み、
登録手続きをさせていただきます。



ご利用料金

各種、健康保険が適用されます。
また自立支援医療の適用対象です。

窓口での自己負担額の例

3割負担の方	2,000円
早期加算あり	2,150円
自立支援医療を併用	670円
早期加算あり	720円

※早期加算とは、グループ療法に初めて参加された方に対し、
最初の1年間に算定される料金です。